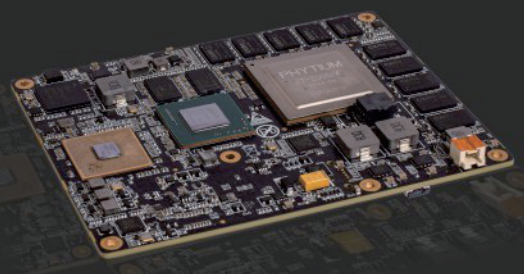
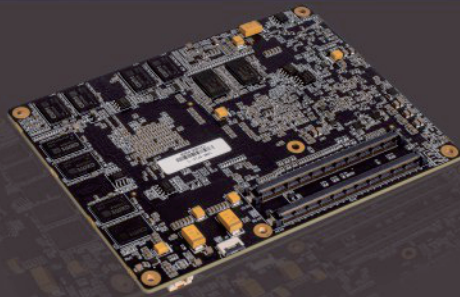
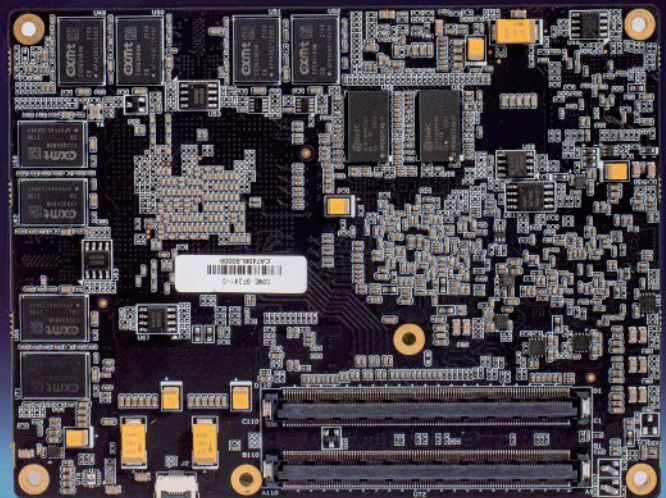
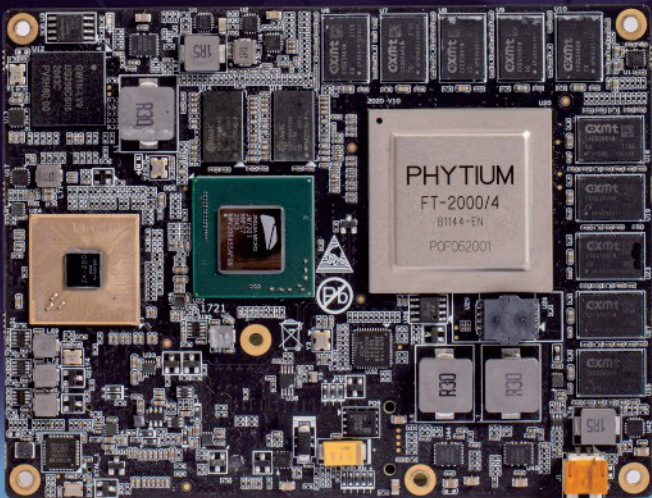


飞腾FT2000/4 COMET TYPE6模块

COMET-B6F241



概述 Overviews

COMET-B6F241飞腾FT2000/4 COMe模块采用100%国产方案，模块均为国产器件。处理器采用飞腾FT2000四核高性能CPU，芯片组采用兆芯ZX-200桥片，内存采用长鑫存储CXDQ3A8AM-CG，板载双通道16GB DDR4 ECC内存，集成国产景嘉微显示控制器，网络控制器和电源芯片均采用国产型号，从而实现完全的全国产自主可控。

模块功能接口和结构符合 COM Express TYPE6 标准，集成了丰富的外围接口和总线，用户可以快速的搭建飞腾 FT-2000/4 处理器的国产化平台。模块通过 COMET TYPE 6连接器引出4路SATA、2路HDMI、1路千兆网络、4路USB3.0、8路USB2.0、4路串口、3路CAN以及5路PCIe。

参数 Parameters

板级项目	规格
主板	COMET TYPE6, 95*125mm
处理器	FT-2000/4, 4核
内存	板载国产双通道16GB DDR4 内存颗粒
GPU	景嘉微JM7201, 2GB-DDR3独立显存 支持VGA/HDMI/LVDS显示功能
网络	板载1个国产千兆以太网网控制器(飞腾CPU引出)
COMET 扩展接口 (符合 COMET TYPE6 REV2.0)	2x PCIe3.0 x8, 可配置为 PCIe3.0 x16 4x PCIe2.0 x1 (可配置为 PCIe2.0 x2, x4) 2x PCIe3.0 x1 1x PCIe2.0 x1
	4x SATA III/6Gbps 4x GPI 4x GPO 4x USB3.0 (带4路USB2.0) 4x USB2.0 (独立) 2*HDMI\1*VGA\1*LVDS 4x UART 3x CAN 1*1000M LAN LPC (与3路CAN BUS复用) SPI (可选模块BIOS或者底板BIOS) I2C HDA WDT RTC
电源	支持AT 12V 供电
BIOS	标配UBOOT, 支持UEFI
操作系统	银河麒麟、UOS及开源操作系统
工作环境	-20°C~55°C; 5%~90% RH(高温) -40°C~65°C; 5%~90% RH(宽温)
储存环境	-40°C~85°C; 5%~90% RH;

特点 Characteristics

- 飞腾FT2000四核高性能处理器
- 16GB DDR4 ECC内存颗粒
- 独立显示控制器
- 1路千兆自适应网口PHY
- 100%国产化

COMET-B6F241系统结构框图

